



¡VIVE LA EXPERIENCIA DE BURDEOS!

Aprende francés en total inmersión

Viaje lingüístico Julio 2025



CÔTÉ FRANCE VOYAGE : ¿QUIÉNES SOMOS?

2 sucursales
en México y
cursos online

+ 600
estudiantes al
mes

CÔTÉ FRANCE VOYAGE es la rama dedicada a las estancias lingüísticas de la escuela de francés CÔTÉ FRANCE, quién se dedica a impartir clases de francés para hispanoparlantes desde el año 2009.

Sedes en la ciudad de Guadalajara, México, y cursos online.



No solo aprenderás francés, vivirás la cultura francesa en Burdeos

En Côté France Voyage, transformamos el aprendizaje del francés en una experiencia de vida única en Burdeos. Más allá de los cursos con nuestro prestigioso aliado "Newdeal Institut", ofrecemos:

- Actividades auténticas y momentos con locales.
- Asistencia personalizada desde tu llegada.
- Una inmersión cultural lejos de los recorridos turísticos tradicionales.



Antoine Segura, Director de Côté France, fundó la escuela hace 15 años con pasión. Originario de Burdeos, se siente orgulloso de compartir la riqueza cultural de su región con sus estudiantes. Su entusiasmo y profundo conocimiento del territorio bordelés hacen que cada experiencia sea única e inolvidable.



Stéphane Soares, Director de Operaciones de Côté France Voyage, te acompañará en cada momento de tu viaje, asegurándose de que vivas una experiencia inolvidable en Burdeos. Parisino de origen, pero bordelés de corazón, será tu concierge personal, siempre atento a cada detalle y a tus necesidades para que tu aventura en Francia sea única.

¡BURDEOS A TU MANERA!



NUESTROS SERVICIOS

1 VIAJE

Asistencia para organizar tu viaje: boletos de avión, transporte, seguro de viaje, hospedaje...

5 ACTIVIDADES CULTURALES

Visitas y excursiones en Burdeos (Dune du Pilat, Saint-Émilion...).

Actividades variadas y salidas para descubrir Burdeos como si fueras un local.

4 VIDA COTIDIANA

Te apoyamos con todas las cosas de la vida diaria; salud, compras, transporte, trámites diversos...

2 CURSO DE FRANCÉS

Inscripción en el Newdeal Institut, prueba de nivel, ubicación en tu grupo. Recibirás una enseñanza de alta calidad de la mano de maestros expertos, diplomados en FLE.

3 ALOJAMIENTO

Escoge la opción que más te convenga; familia anfitriona, appart'hotel u hotel, diseñada para adaptarse a tu comodidad.

**Te ofrecemos
una experiencia
completa y
asistencia
personalizada
en cada etapa**

Siempre contigo: te acompañamos en todas las etapas de tu viaje.

¡DISFRUTA SIN PREOCUPACIONES!

UNA INMERSIÓN ÚNICA EN BURDEOS

7 - 26 de JULIO 2025

Descubre Burdeos de la mano de franceses nativos

Una experiencia auténtica y transformadora

Una inmersión única en Burdeos

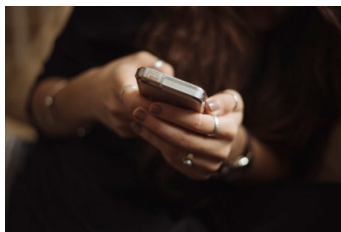
- Servicio de concierge
- Curso intensivo de Francés
- Alojamiento adaptado a tus necesidades
- Visitas y excursiones opcionales
- Inmersión cultural

**¡Vive
Burdeos
como un
local!**

TU EXPERIENCIA EN BURDEOS

Servicio de concierge

Nuestro servicio abarca todos los sectores de la vida cotidiana; reservar en un restaurante, agendar cita con el doctor, ir al supermercado, organizar un viaje por Europa...



Curso de francés

¡Aprende en el Newdeal Institute; curso intensivo de 9am a 12pm, de lunes a viernes, maestros certificados, grupos pequeños, recibirás enseñanza de alta calidad adaptada a tu nivel!

Inmersión cultural

¡Descubre la verdadera vida bordelesa explorando barrios artísticos Darwin y bassins des Lumières , picnic en el parque bordelés, mercados tradicionales, bares (mayores de 18 años), festivales y eventos culturales!



Visitas y excursiones

Explorar lugares unicos y autenticos: Saint Émilion capital mundial del vino, Arcachon, Dunes du Pilat, museo de Aquitania... Vive Burdeos como un local.

Alojamiento

Opciones personalizadas:

- Familia anfitriona: una experiencia auténtica de inmersión cultural.
- Appart'hotel: con independencia y comodidades.
- Hotel: para quienes buscan privacidad y confort.



CURSO INTENSIVO DE FRANCÉS

Curso de francés de 1, 2, o 3 semanas

+Lo Mejor ...



Grupos reducidos de max.12-14 alumnos



Clases en la mañana para tener las tardes libres



Cobertura de accidentes en las instalaciones de la escuela



Certificado de nivel FLE alcanzado

Escuela de francés en Burdeos: Newdeal Institute

Facilitamos tu inscripción en el prestigioso Newdeal Institut en Burdeos, una de las mejores escuelas de francés en Francia.

Disfruta de un curso intensivo de 1 a 3 semanas, del 7 al 26 de julio de 2025, diseñado para maximizar tu aprendizaje en un entorno dinámico y profesional:

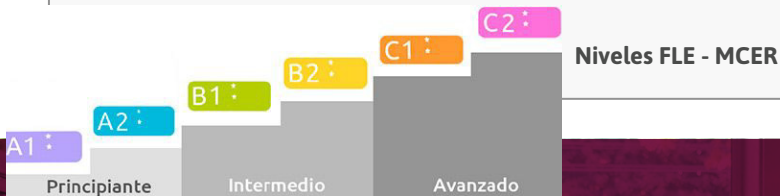
✓ Clases adaptadas a todos los niveles, desde principiantes hasta avanzados.

✓ Grupos pequeños para atención personalizada.

✓ Horario intensivo por las mañanas 9-12pm, con tardes libres para explorar Burdeos.

✓ Profesores certificados y especializados en la enseñanza de Francés como Lengua Extranjera (FLE).

✓ Posibilidad de certificarte con el DELF y DALF, validando tu nivel de competencia en francés, según el Marco Común Europeo de Referencia (MCER)



EL CURSO A TU MANERA

ALOJAMIENTO EN BURDEOS

Familia anfitriona

Vive con una familia francesa, con habitación privada y desayuno incluido. Además, tendrás acceso a la cocina para preparar tus propias comidas, lo cual te brinda una excelente oportunidad para practicar el idioma y conocer la cultura local de cerca.

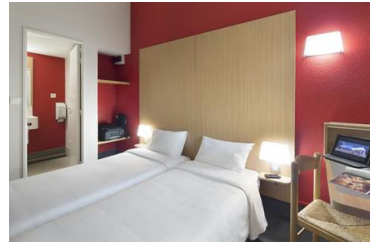


Appart'hôtel

Esta opción combina la independencia con la comodidad. Puedes optar por una habitación individual o doble (twin) con kitchenette equipada, además de baño privado, ideal para quienes buscan flexibilidad en su rutina diaria.

Hotel

Para quienes prefieren mayor privacidad y servicio, también ofrecemos opciones de hotel en distintas ubicaciones de Burdeos, perfectas para disfrutar de todas las comodidades.



+Lo Mejor ...



Desayuno incluido



A 15-20 min de la escuela



Te recibimos en el Aeropuerto



Canasta de bienvenida para disfrutar de tu llegada

NUESTROS PAQUETES

Pack "ESSENTIEL"

- ✓ Servicio de conserje y asistencia personalizada
- ✓ Alojamiento
- ✓ Curso de francés intensivo
- ✓ Actividades y salidas en Burdeos

Desde
1,200€

Pack "PREMIUM"

- ✓ Servicio de conserje y asistencia personalizada
- ✓ Alojamiento
- ✓ Curso de francés intensivo
- ✓ Actividades y salidas en Burdeos
- ✓ Excursiones turísticas en Burdeos y sus alrededores*:

- Duna del Pilat, y Arcachon
- Saint-Émilion
- Cité du Vin
- Musée d'Aquitaine
- Visita de Burdeos

* Incluye gastos de transporte e ingresos

Precios más IVA	Más que un curso, una experiencia de vida					
PAQUETES	ESSENTIEL			PREMIUM		
Estancia de 1, 2 o 3 semanas	3 Semanas	2 Semanas	1 Semana	3 semanas	2 semanas	1 semana
Tipo de hospedaje:						
Familia Anfitriona	2,490 €	1,860 €	1,230 €	1,920 €	2,250 €	1,560 €
Appart'hotel Single	3,300 €	2,400 €	1,500 €	3,720 €	2,780 €	1,850 €
Appart'hotel Twin *	2,380 €	1,780 €	1,200 €	2,790 €	2,150 €	1,520 €
Hotel	3,650 €	2,650 €	1,650 €	4,050 €	3,000 €	1,950 €

* Habitación para 2 personas, precio indicado por persona

Nota: Los precios están en euros. Para el pago en pesos mexicanos (MXN), aplicaremos el tipo de cambio oficial del día, publicado por el Banco de México y disponible en: <https://www.banxico.org.mx/tipcamb/main.do>

Precios más IVA.

Los precios no incluyen costo de boletos de avión.

En opción: seguro de viaje con un costo de 3,000 MXN.

+ Lo Mejor ...



Asistencia personalizada



Actividades locales únicas



Cursos de alta calidad



Flexibilidad de alojamiento



En opción: Seguro de viaje

DIPLOMA DE FRANCÉS

Certifica tu nivel de francés con el DELF/DALF

Newdeal Institut es un centro examinador autorizado por el rectorado para los diplomas DELF/DALF en Burdeos.

¿Qué son el DELF y el DALF?

- ✓ El DELF (Diplôme d'Études en Langue Française) y el DALF (Diplôme Approfondi de Langue Française) son certificaciones oficiales otorgadas por el Ministerio de Educación Nacional de Francia de acuerdo con los niveles CECRL.
- ✓ Estas acreditaciones son reconocidas internacionalmente y validan tu nivel de competencia en francés, desde el nivel básico (A1) hasta el nivel avanzado (C2).

¿Por qué obtener tu certificación?

- ✓ Reconocimiento global: es válida en universidades y empresas de todo el mundo.
- ✓ Oportunidades académicas y profesionales: abre puertas en instituciones educativas y carreras internacionales.
- ✓ Certificación válida de por vida: No caduca.
- ✓ Solicitud de nacionalidad francesa: el DELF también puede justificar tu nivel de idioma en el proceso de obtención de la nacionalidad francesa. Para ello, es necesario aprobar como mínimo el nivel B1.

PRECIOS

EXAMEN	PRECIO
DELF A1	125 €
DELF A2	130 €
DELF B1	165 €
DELF B2	185 €
DALF C1	215 €
DALF C2	230 €
Preparación al examen: 1h30 por semana. Clases privadas individuales	113 €

El DELF/DALF evalúa

- ✓ Comprensión escrita
- ✓ Actividades locales únicas
- ✓ Cursos de alta calidad
- ✓ Flexibilidad de alojamiento

CONDICIONES COMERCIALES

CONDICIONES DE PAGO

- Se requiere un anticipo del 20% para confirmar la inscripción.
- El 80% restante puede pagarse en un máximo de dos plazos, completando el pago total 45 días antes del inicio de los cursos.
- Apartado hasta 60 días antes de los cursos.

CANCELACIÓN

- Anticipo de 20% cancelable en los 14 días después de pago, fuera de este plazo no es reembolsable.
- Cancelación antes de 60 días antes del inicio de los cursos, solo se reembolsaran los pagos realizados excepto el valor del anticipo.
- Si la cancelación ocurre después del último pago y menos de 60 días antes del inicio de los cursos, el reembolso no procederá.

Nota: Los precios están en euros. Para el pago en pesos mexicanos (MXN), aplicaremos el tipo de cambio oficial del día, publicado por el Banco de México y disponible en:

<https://www.banxico.org.mx/tipcamb/main.do>

Los precios no incluyen costo de boletos de avión.



**¡Vive
Burdeos
como un
local!**